

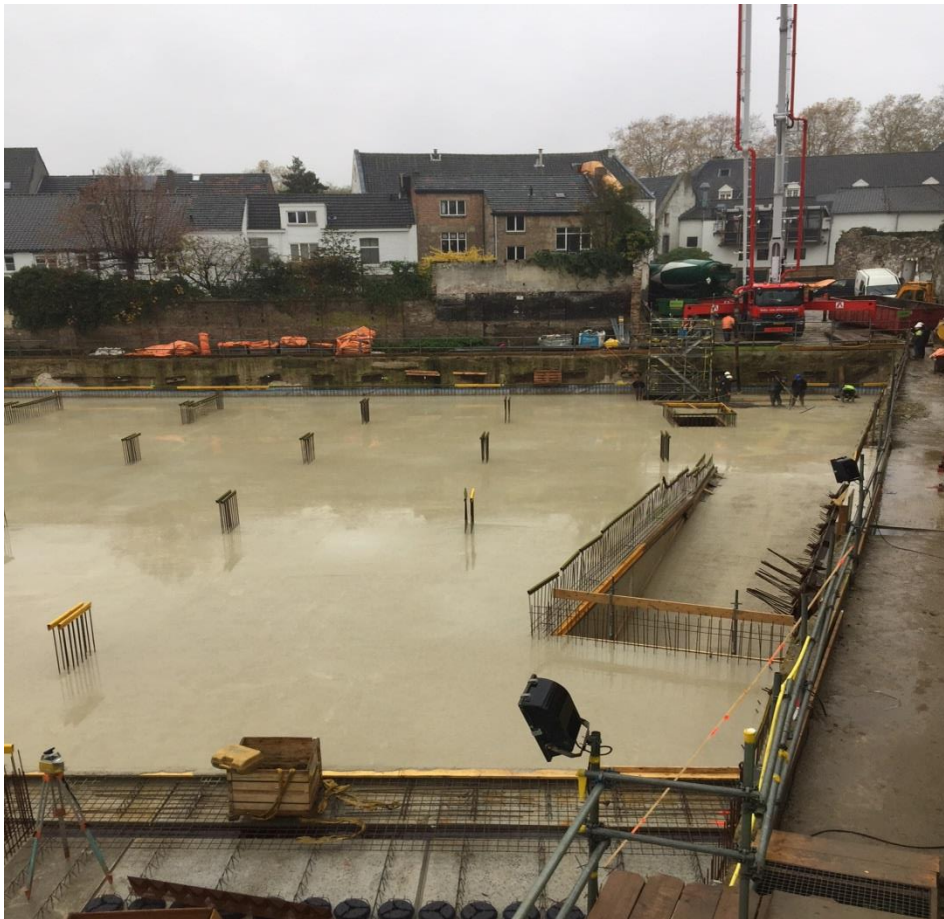
## **Extra informatiebericht omwonenden Looiershof 21 november 2017**

### **Actuele informatie met betrekking tot betonstort 1<sup>e</sup> deel -1 vloer parkeergarage Looiershof en werkzaamheden buiten overeengekomen werktijden Looiershof**

Beste omwonenden en belanghebbenden van Looiershof.

Vandaag is, zoals in de berichtgeving van 14 november was aangekondigd, het 1<sup>e</sup> deel van de -1 vloer parkeergarage met betonmortel voorzien.

Vanochtend is om 7:00 uur begonnen en om 13:00 uur zat de 280 m<sup>3</sup> beton erin.



*Foto 13:00 uur*

Helaas zit het weer niet mee. Tot in de middag viel er lichte regen.



*Foto 14:30 uur*

Dit heeft tot gevolg dat met het afwerken en vlinderen van de vloer moeten worden gewacht totdat het beton aantrekt en begaanbaar is voor de vlindermachines.

De verwachting is dat rond 16:00 uur begonnen kan worden met het vlinderen van de betonvloer.

Ondanks de relatieve hoge temperatuur voor de tijd van het jaar is het niet de verwachting dat het afwerken van de vloer gereed is vóór 24:00 uur. Er moet rekening gehouden worden met een uitloop tot laat in de nacht.

We zullen u vanavond tussen 20.00 en 21.00 uur nog berichten als er iets in de situatie veranderd

### **Contact met de omgeving**

Voor alles wat de bouwplaats en het bouwplan aangaat zijn de betrokken partijen te bereiken via e-mail [melding@looiershof.com](mailto:melding@looiershof.com) en 24/7 via het **algemene nummer** voor vragen en opmerkingen: **043-207 0407**

Projectleider van Timmermans, Gerard van den Berg. Hij is bereikbaar op het mobiele nummer **06 21 504615** en email [g.vandenberg@timmermans-infra.nl](mailto:g.vandenberg@timmermans-infra.nl) .

**Nog vragen?**

**E-mail** [melding@looiershof.com](mailto:melding@looiershof.com)

**24/7 algemeen nummer** voor vragen en opmerkingen: **043-207 0407**

**Projectleider Gerard van den Berg: 06 21 504615.**

Of met betrekking tot de Vaststellingsovereenkomst Looiershof:

Ilse Staals telefoonnummer 040 - 233 39 25 / [ilse.staals@focusrealestate.eu](mailto:ilse.staals@focusrealestate.eu)

Voor informatie kunt u ook terecht op de website [www.looiershof.com](http://www.looiershof.com)

Eindhoven, 21 november 2017

