

## Informatiebericht omwonenden Looiershof 5 maart 2018

### Informatie verstrekking met betrekking tot werkzaamheden buiten overeengekomen werktijden Looiershof

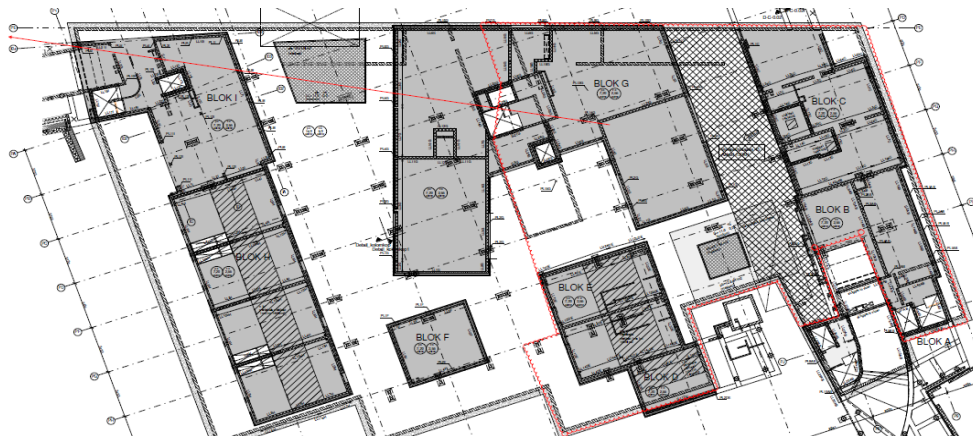
Beste omwonenden en belanghebbenden van Looiershof.

Hiermee informeren wij u over de voortgang van de werkzaamheden van de Looiershof en de werkzaamheden buiten de overeengekomen werktijden.



### **Betonstort tweede deel 0-vloer (parkeerdek) op vrijdag 9 maart 2018**

Op vrijdag 9 maart wordt vanaf 7:00 uur circa 700 m<sup>3</sup> beton verwerkt op het laatste deel van parkeerkelderdek. Daarvoor moeten leidingen worden gemonteerd en uitgelegd welke werkzaamheden daags daarvoor zullen worden uitgevoerd. De betonpomp komt bij de ingang van de bouwplaats te staan.





De betonstort zal vrijdag rond 00:00 uur afgerond zijn en het bouwterrein zal rond 00:30 uur verlaten zijn en de lichten gedoofd.

Daags daarna op zaterdag wordt vanaf 8:00 uur het gestorte dek afgedekt met isolatie kleden.



Deze maand wordt het betonwerk voor de uitrit naar de Looiersgracht en de fundering van blok J nog uitgevoerd.

### **Volg de bouw en bezoek de inloopavond op 15 maart**

Het eerstvolgende inloopmoment om de bouw van dichtbij te kunnen aanschouwen is op donderdag 15 maart 2018 van 17:00- 19:00 uur.

### **Contact met de omgeving**

Voor alles wat de bouwplaats en het bouwplan aangaat zijn de betrokken partijen te bereiken via e-mail [melding@looiershof.com](mailto:melding@looiershof.com) en 24/7 via het **algemene nummer** voor vragen en opmerkingen: **043-207 0407**

Projectleider van Timmermans, Gerard van den Berg. Hij is bereikbaar op het mobiele nummer **06 21 504615** en email [g.vandenberg@timmermans-infra.nl](mailto:g.vandenberg@timmermans-infra.nl) .

**Nog vragen?**

**E-mail** [melding@looiershof.com](mailto:melding@looiershof.com)

**24/7 algemeen nummer** voor vragen en opmerkingen: **043-207 0407**

**Projectleider Gerard van den Berg: 06 21 504615.**

Of met betrekking tot de Vaststellingsovereenkomst Looiershof:

Ilse Staals telefoonnummer 040 - 233 39 25 / [ilse.staals@focusrealestate.eu](mailto:ilse.staals@focusrealestate.eu)

Voor informatie kunt u ook terecht op de website [www.looiershof.com](http://www.looiershof.com)

Eindhoven, 5 maart 2018